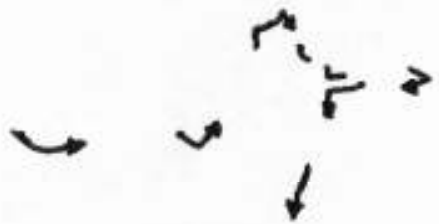




Start  
Note



Ziel  
Jahr



**31. Orientierungsfahrt ASC Osterzell 2004** **Etappe I**

Team Nr	Fahrer	Beifahrer	Km Start

Streckenbezogene Fragen (! Nicht in Reihenfolge !!)		Lösung	Fehlerpkt.
1	Der Joslehof ist in welcher Ortschaft?		
2	Was macht der Hasenjäger, wenn er keine Hasen jagt?		
3	Welche Hausnummer hat das Haus, an welchem ihr diese Figur seht? (Bild 1)		
4	Auf Eurer Strecke entdeckt Ihr vielleicht das Kreuz von Bild 2. Wo steht es?		
5	Welcher Firma gehört dieser Briefkasten? (Bild 3)		
6	Bild 4 weist auf ein Ereigniss hin. Auf welches?		
7	Ding Dong macht die Glocke. Wo läutet die Glocke von Bild 5?		
8	Irgendetwas stimmt an Krähmoos nicht. Was ist es?		
9	Auch Tiere brauchen ein Zuhause. In welchem Dorf wohnen diese? (Bild 6)		

Aufgaben und Sonderfragen	Lösung	Fehlerpkt.
Ein Bauer hat 17 Hühner. Alle außer 9 holt nachts der Fuchs. Wie viele bleiben übrig?		

**Aufgabe:**  
 Bringt in dem dafür vorgesehenen Umschlag einen *Legan Nenreblis* mit zum Ziel dieser Etappe. Schaut ihn Euch aber von hinten genau an, damit Ihr auch sicher das Richtige mitbringt. Und passt gut auf, das Ihr Euch nicht stecht.

An der rechten Fahrbahnseite sind Schilder mit Zahlen angebracht.

(Schreibt die Zahlen der Reihenfolge nach auf)

--	--	--	--	--	--	--	--	--	--	--

( Notfalltelefon 0171 9354065 ( M aber – anrufen ist nicht gut für die Fehlerzahl)

## Bilder zu Etappe 1

Bild1



Bild2



Bild 3



Bild 4



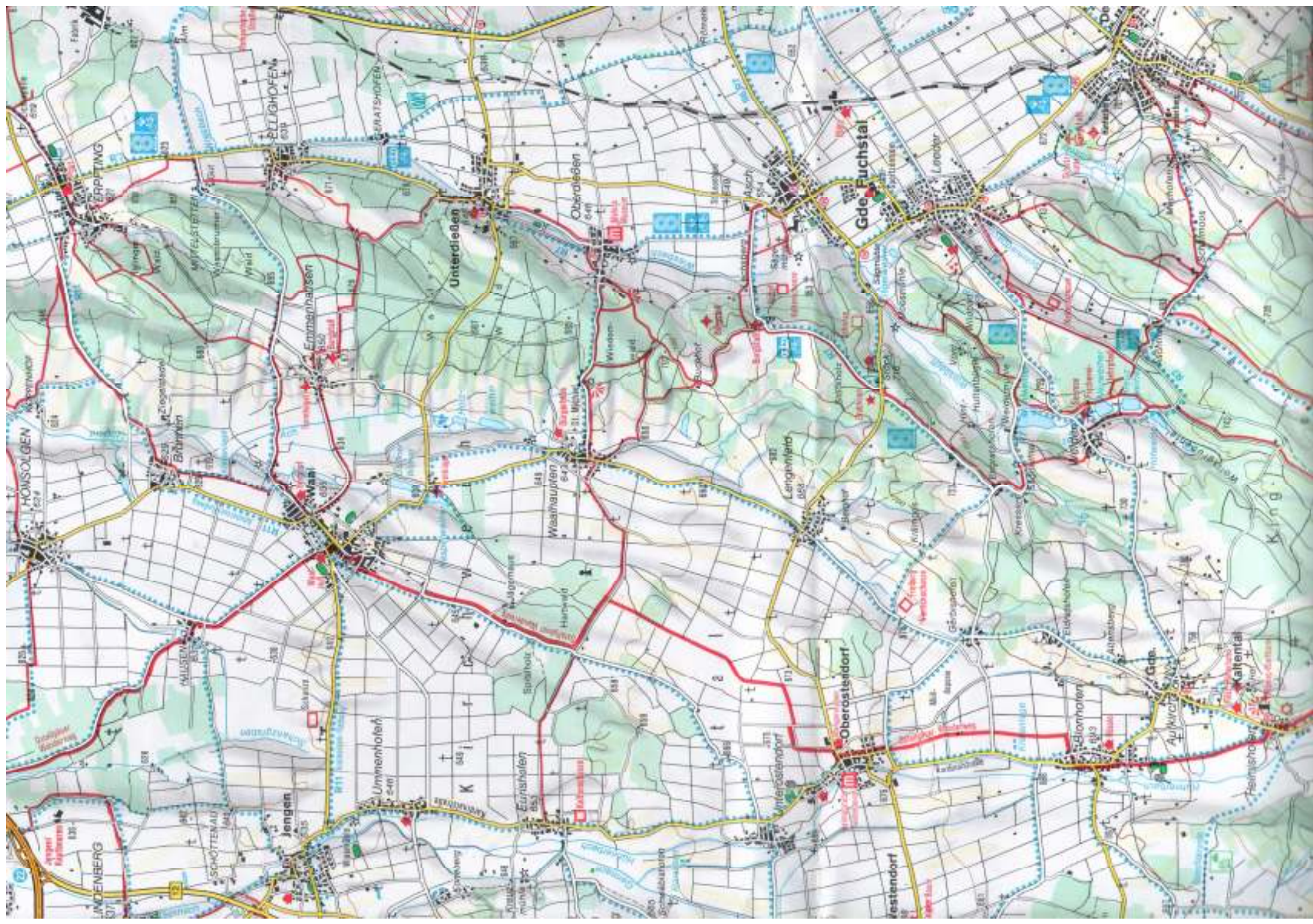
Bild 5



Bild 6

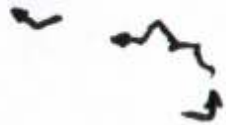








Start



Ziel (Bürgerheim)

Team Nr	Fahrer	Beifahrer	Km Ziel

Streckenbezogene Fragen (!! Nicht in Reihenfolge !!)		Lösung	Fehlerp kt.
1	In U. wurde am 28. Juni 1998 eine Patenschaft gegründet. Mit wem?		
2	An was für einem Gebäude ist dieses Flugzeug angebracht? (Bild 1)		
3	Im Haus mit der Hausnummer 2 setzt man auf Tradition. Wie wird man dort behandelt?		
4	Wen oder was bewache ich? (Bild 2)		
5	Der in W. bekannte Hubert von Herkomer bereitete für welchen Sport den Weg?		
6	Welche Hausnummer hat das Haus an dem Ihr die Figur von Bild 3 seht?		
7	Wo befindet sich dieses Kreuz? (Bild 4)		
8	Am Fürst v. d. Leyen Platz ist eine Schule. Wer wird hier ausgebildet?		
9	Wer wohnt hier? Bild 5		
10	Ein Hinweis auf der Strecke sagt euch, wie weit es bis Niedersachsen ist. Wie weit ist es? Und von wo aus?		

Aufgaben und Sonderfragen	Lösung	Fehlerp kt.
Sieben Heuhaufen und elf Heuhaufen werden zusammengetragen. Wie viel Heuhaufen ergibt das?		
Zählt wie viele "F" (diese Zeile nicht!) in folgendem Text vorkommen:  FINISHED FILES ARE THE RE SULT OF YEARS OF SCIENTIF- IC STUDY COMBINED WITH THE EXPERIENCE OF YEARS		

**An der rechten Fahrbahnseite sind Schilder mit Zahlen angebracht.**

(Schreibt die Zahlen der Reihenfolge nach auf)

--	--	--	--	--	--	--	--	--	--	--

( Notfalltelefon 0171 9354065 ( M aber – anrufen ist nicht gut für die Fehlerzahl)

## Bilder Etappe 2

Bild 1



Bild 2



Bild 3



Bild 4



Bild 5

