

N
↙
↘
↖
↗

↘
|

↖
↘
↖

↖

↖

↖

↖

↖

↖

↖
N

33. Orientierungsfahrt - Autosportclub Osterzell - 2006

1. Etappe

Fahrer Beifahrer km Stand

Streckenbezogene Fragen (! Nicht in Reihenfolge !!)	Antwort	Fehlerpkt.
1. Zwei Bäume stehen neben Bild 2. Was sind das für Bäume?		
2. Bild 4: Vervollständige die Jahreszahl.	19 __	
3. Auf der Strecke findet ihr kleine Pilgerwegsschilder. Was ist darauf abgebildet?		
4. Wann feierte Magnus Vogel seine erstes hl. Meßopfer?		
5. In Welcher Ortschaft findet ihr Bild 6?		
6. Bild 1: In welchem Ort stehe ich?		
7. Wie heist die Straße wo ihr Bild 3 findet?		
8. Auf welchem Gebäude findet ihr Bild 5?		
9. Ein Sprichwort sagt. „Neun Leben hat die Katze“. Aber habt ihr schon mal eine Katze gesehen die auf NEUN sitzt. Und wenn ihr sie findet. Was hat die Katze seltsames auf der Nase?		
10. 1551 urkundlich erwähnt. 1921 abgebrannt. Um was handelt es sich?		

Sonderaufgaben	Antwort	Fehlerpkt
In einem See ist eine Seerose. Sie wird jeden Tag doppelt so groß. Nach 20 Tagen ist der See voll. Nach wie vielen Tagen ist der See halbvoll?		
Zielfrage:		

An der rechten Fahrbahnseite sind Schilder mit Zahlen angebracht.

Schreibt die Zahlen der Reihenfolge nach auf.

--	--	--	--	--	--	--	--	--	--	--

(Notfalltelefon 0151 11500170 (M aber – anrufen ist nicht gut für die Fehlerzahl)

Bilder Etappe 1

Bild 1



Bild 2



Bild 3



Bild 4

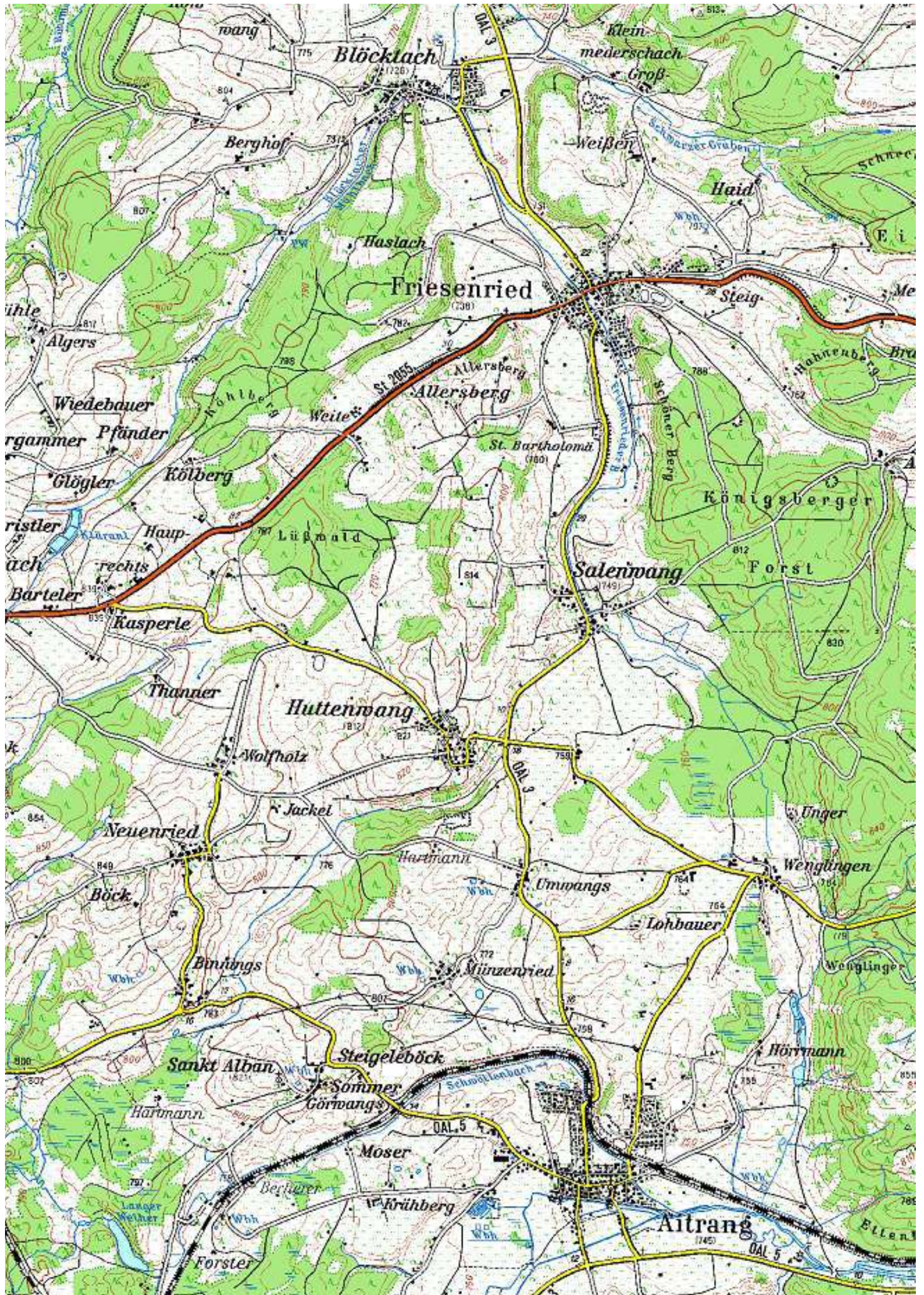


Bild 5



Bild 6





33. Orientierungsfahrt - Autosportclub Osterzell - 2006

2. Etappe

Fahrer Beifahrer km Stand

Streckenbezogene Fragen (!! Nicht in Reihenfolge !!)	Antwort	Fehlerpk
1. ORA PRO NOBIS. Wo auf eurer Fahrt seht ihr ihn oder es?		
2. Eine öffentliche Einrichtung wurde nach einer sagenumwobenen Waffe benannt. Um was handelt es sich bei dieser Einrichtung?		
3. Wer betreibt einen Braunvieh Zuchtbetrieb auf eurer Strecke?		
4. In welcher Ortschaft findet ihr auf eurem Weg eine Wassertretanlage? Und mit welchem Fuß soll man beim Wassertreten anfangen?		
5. Findet ein metallenes Nutzvieh in deren Nähe immer die Sonne scheint. Wie heißt die Ortschaft?		
6. Wieviel Kinder sind auf dem Schatzinsel Bild?		
7. Wen oder was behandelt Dr. W. Schuh?		
8. Wo genau findet wann Bild Nummer 2 ?		
9. In welcher Ortschaft findet man einen Hinweis auf den „Lüftlmaler“ Mack?		
10. In welcher Ortschaft findet ihr das Kreuz von Bild 3?		

Sonderaufgaben	Antwort	
Wie heißt die bayr. Stadt auf Bild 1 (nicht auf der Strecke)		

An der rechten Fahrbahnseite sind Schilder mit Zahlen angebracht.

Schreibt die Zahlen der Reihenfolge nach auf.

--	--	--	--	--	--	--	--	--	--	--

(Notfalltelefon 0151 11500170 (M aber – anrufen ist nicht gut für die Fehlerzahl))

Bilder Etappe 2

Bild 1



Bilde 2



Bild 3

